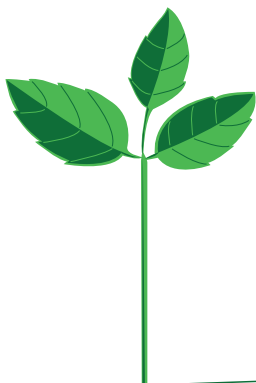


# Compostez prochainement vos biodéchets sur votre territoire !



Nous renforçons notre engagement pour vous accompagner à composter.  
**Une nouvelle avancée pour réduire sa poubelle au quotidien !**



À partir du 1<sup>er</sup> janvier 2024, toutes les villes doivent proposer à leurs habitants une solution de tri pour leurs biodéchets.

## **LES BIODÉCHETS ?**

Ce sont les épluchures des fruits et légumes, le marc de café et les coquilles d'œufs.

**POURQUOI ET COMMENT LES TRIER ?  
COMMENT UTILISER LE COMPOST ET  
POUR QUELS RÉSULTATS ?**



## Pourquoi trier ses biodéchets ?

Tout simplement pour réduire sa poubelle.  
À COTELUB, nos déchets organiques  
représentent 20 % de notre poubelle.

**Pour limiter le volume d'incinération des déchets mais  
surtout pour que nos épluchures retournent à la terre.**

## Comment trier ses biodéchets ?



Épluchures, marc de café et coquilles d'œuf au compost...  
Ils sont entièrement biodégradables !



## Trier mais pour quels résultats ?

Lorsque le compost est mûr,  
il devient une terre enrichie : il représente un apport  
pour nourrir les sols, à la base même du cycle naturel  
**...permettant de planter à nouveau fruits,  
légumes, plantes et arbres.**

**ALORS, COMPOSTEZ POUR PLANTER !**  
[www.cotelub.fr](http://www.cotelub.fr)



## VOUS AVEZ UN JARDIN OU UNE MAISON AVEC UN EXTÉRIEUR ? OPEZ POUR LE COMPOSTEUR INDIVIDUEL !

Un conseil, une info  
04 86 78 00 45



COTELUB

**COTELUB VOUS AIDE AU COMPOSTAGE ET  
VOUS OFFRE UN COMPOSTEUR INDIVIDUEL  
EN BOIS**

Pour vous le procurer, rendez-vous sur  
[www.cotelub.fr](http://www.cotelub.fr) pour en faire la demande.

Vous pourrez venir récupérer votre composteur individuel  
soit au Pôle Environnement, soit dans votre commune,  
et le monter dans votre jardin à l'aide de la notice fournie.

### CHOISISSEZ UN ENDROIT ADÉQUAT OÙ INSTALLER VOTRE COMPOSTEUR INDIVIDUEL

- Le principe est le même que pour les composteurs collectifs : récoltez vos épluchures et jetez-les directement dans votre composteur individuel.
- Laissez par la suite vos biodéchets se décomposer
- Vous pourrez ainsi récolter votre fertilisant naturel et vous en servir directement pour votre jardin ou vos plantes.

**Plus besoin de se déplacer, vous pouvez faire  
votre propre compost directement dans votre jardin  
pour le grand plaisir de vos terres !**

**ALORS, COMPOSTEZ POUR PLANTER !**  
[www.cotelub.fr](http://www.cotelub.fr)



## DÉPOSEZ VOS BIODÉCHETS DANS LES COMPOSTEURS COLLECTIFS PRÈS DE CHEZ VOUS !



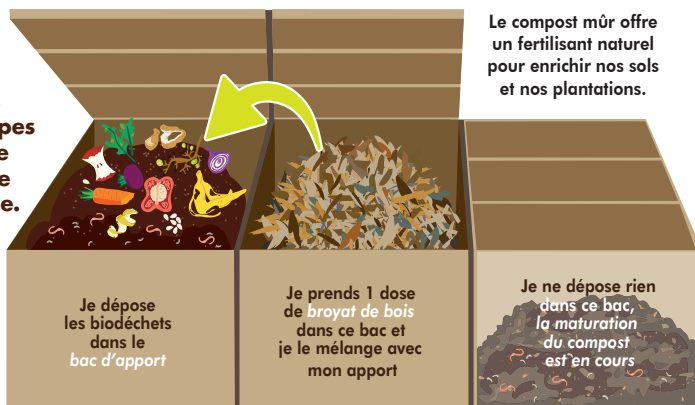
### COMMENT ÇA FONCTIONNE ?

Munissez-vous de vos épluchures de fruits et légumes, marc de café et coquilles d'œufs, et rendez-vous au composteur collectif le plus proche de chez vous.

COMMENT ACCUEILLIR  
UN COMPOSTEUR COLLECTIF  
PRÈS DE CHEZ MOI ?

Un conseil, une info  
04 86 78 00 45

Pour  
composter,  
suivez les étapes  
indiquées de  
la plateforme  
de compostage.



Le compost mûr offre  
un fertilisant naturel  
pour enrichir nos sols  
et nos plantations.

Deux fois  
par an, une  
récolte est  
organisée  
pour vous  
proposer le  
compost mûr.

**ALORS, COMPOSTEZ POUR PLANTER !**  
[www.cotelub.fr](http://www.cotelub.fr)